



سازمان انرژی‌های تجدیدپذیر و بهره‌وری انرژی برق (ساتبا)
دستورالعمل ارزیابی سرمایه‌گذاران متقاضی احداث نیروگاه تجدیدپذیر و پاک

شناسه سند: IR-۵۰۱-I-۰۲			
تاریخ سند: ۱۴۰۲/۰۷/۲۵			
مشخصات	تهیه کننده	تایید کننده	تصویب کننده
نام واحد	دفتر برنامه‌ریزی راهبردی و تنظیم مقررات	معاونت سرمایه‌گذاری و تنظیم مقررات	ریاست سازمان
نام و نام خانوادگی	سالار آتش‌پرگری	آرش امیدی	محمود کمانی
امضاء			

طبقه‌بندی	<input type="checkbox"/> دسترسی عادی <input type="checkbox"/> حساس <input type="checkbox"/> محرمانه
دسترسی مجاز	<input type="checkbox"/> واحدهای سازمان <input type="checkbox"/> برون سازمانی <input type="checkbox"/> واحدهای خاص شامل:

محل درج مهر کنترل





وزارت نیرو
سازمان انرژی‌های تجدیدپذیر و
بره‌وری انرژی برق (ساتبا)

دستورالعمل ارزیابی سرمایه‌گذاران متقاضی احداث نیروگاه تجدیدپذیر و پاک

کد سند: IR-۵۰۱-I-۰۲
تاریخ: ۱۴۰۲/۷/۲۵
شماره بازنگری: ۰
صفحه ۲ از ۴۳

دست اندرکاران:

نام و نام خانوادگی	نام واحد سازمانی	سمت
سالار آتش‌پر گزگری	دفتر برنامه‌ریزی راهبردی و تنظیم مقررات	مدیرکل دفتر برنامه‌ریزی راهبردی و تنظیم مقررات
زهره اولیاء	دفتر برنامه‌ریزی راهبردی و تنظیم مقررات	رئیس گروه تنظیم مقررات و تعرفه‌ها
مهدی یآوری فرد	دفتر برنامه‌ریزی راهبردی و تنظیم مقررات	کارشناس گروه تنظیم مقررات و تعرفه‌ها
محمدحسین جمشیدی	دفتر برنامه‌ریزی راهبردی و تنظیم مقررات	کارشناس گروه تنظیم مقررات و تعرفه‌ها

تاریخچه سند:

شماره ویرایش	تاریخ ایجاد/بازنگری	بخش/شماره صفحه	علت تغییر	شرح تغییرات	کارشناس مسئول
۱	۱۴۰۲/۰۷/۱۹			ایجاد	مهدی یآوری فرد



وزارت نیرو
سازمان انرژی‌های تجدیدپذیر و
بره‌وری انرژی برق (ساتبا)

دستورالعمل ارزیابی سرمایه‌گذاران متقاضی احداث نیروگاه تجدیدپذیر و پاک

کد سند: IR-۵۰۱-I-۰۲
تاریخ: ۱۴۰۲/۷/۲۵
شماره بازنگری: ۰
صفحه ۳ از ۴۳

فهرست مطالب

۱- مقدمه	۴
۲- هدف	۴
۳- محدوده کاربرد	۴
۴- مسئولیت اجرا	۴
۵- تعاریف	۴
۶- شرح فرآیند	۵
۷- کلیات شرکت در فراخوان	۵
۸- ارزیابی توان فنی، مالی و سرمایه‌گذاری	۶
۹- معیارهای ارزیابی	۷
۱۰- مشخصات و ساختار سازمانی شرکت / شرکت‌های گروه اقتصادی با منافع مشترک	۹
۱۱- سوابق سرمایه‌گذاری	۱۲
۱۲- توان مالی و اعتباری	۱۴
۱۳- نحوه ارزیابی و امتیاز دهی	۱۴
۱۴- فلوچارت نحوه انجام کار	۱۵
۱۵- نقش‌های فرایند	۱۶
۱۶- عناوین پیوست‌ها	۱۶
۱۷- مراجع	۱۶
۱۷- پیوست‌ها	۱۷-۴۳



وزارت نیرو
سازمان انرژی‌های تجدیدپذیر و
بهره‌وری انرژی برق (ساتبا)

دستورالعمل ارزیابی سرمایه‌گذاران متقاضی احداث نیروگاه تجدیدپذیر و پاک

کد سند: IR-۵۰۱-I-۰۲
تاریخ: ۱۴۰۲/۷/۲۵
شماره بازنگری: ۰
صفحه ۴ از ۴۳

۱- مقدمه

با توجه به اهمیت توسعه نیروگاه‌های تجدیدپذیر و پاک و اطمینان از احداث نیروگاه‌های مورد درخواست بر اساس مدل‌های سرمایه‌گذاری موجود، ارزیابی و اهلیت‌سنجی متقاضیان اخذ پروانه احداث نیروگاه به منظور جلوگیری از هدر رفت منابع و زمان از اهمیت ویژه‌ای برخوردار است که در این دستورالعمل آن پرداخته می‌شود.

۲- هدف

هدف از تهیه این دستورالعمل، ایجاد رویه ارزیابی توان مالی و سرمایه‌گذاری "متقاضیان" احداث "نیروگاه" بر اساس هر یک از مدل‌های مصوب "ساتبا" می‌باشد.

۳- محدوده کاربرد

دامنه کاربرد در سطح "ساتبا" و شخص "متقاضی" احداث "نیروگاه" می‌باشد.

۴- مسئولیت اجرا

مسئولیت اجرا بر عهده دفتر برنامه ریزی و تنظیم مقررات و مسئولیت نظارت بر حسن اجرای این دستورالعمل بر عهده بالاترین مقام اجرایی "ساتبا" می‌باشد.

۵- تعاریف

- **ساتبا:** سازمان انرژی‌های تجدیدپذیر و بهره‌وری انرژی برق
- **متقاضی:** سرمایه‌گذار حقیقی یا حقوقی علاقمند به احداث "نیروگاه" با استفاده از ظرفیت ماده ۱۲ قانون رفع موانع تولید رقابت‌پذیر و ارتقاء نظام مالی کشور یا هر یک از مدل‌های احداث نیروگاه نظیر خودتامین برق مراکز استخراج رمز دارایی‌ها (رمزارز)، عرضه برق در تابلوی سبز بورس انرژی با ظرفیت بالای ۳ مگاوات و ... می‌باشد.
- **نیروگاه:** نیروگاه‌های تولید برق از منابع تجدیدپذیر و پاک شامل خورشیدی، بادی، برق آبی (کمتر از ۱۰ مگاوات)، زیست توده، بازیافت تلفات حرارتی و توربین‌های انبساطی می‌باشند.
- **قرارداد:** قرارداد منعقد فی ما بین "متقاضی" و "ساتبا" به منظور احداث، بهره‌برداری و انتفاع از برق تولیدی "نیروگاه"
- **سال مبنا:** منظور سالی است که "متقاضی" در فراخوان شناسایی سرمایه‌گذار برای استفاده از ظرفیت ماده ۱۲ شرکت کرده و یا نسبت به ثبت درخواست اخذ پروانه احداث اقدام می‌نماید.



وزارت نیرو
سازمان انرژی‌های تجدیدپذیر و
بره‌وری انرژی برق (ساتبا)

دستورالعمل ارزیابی سرمایه‌گذاران متقاضی احداث نیروگاه تجدیدپذیر و پاک

کد سند: IR-۵۰۱-I-۰۲

تاریخ: ۱۴۰۲/۷/۲۵

شماره بازنگری: ۰

صفحه ۵ از ۴۳

۶- شرح فرآیند

"متقاضی" باید نسبت به تکمیل فرم‌های ارزیابی توان فنی، مالی و سرمایه‌گذاری اقدام نموده و پس از بررسی فرم‌های ارزیابی توسط دفتر برنامه ریزی و تنظیم مقررات حداکثر توان (مگاوات) "متقاضی" برای احداث "نیروگاه" مشخص می‌گردد.

۶-۱- شرایط عمومی

- "متقاضی" نسبت به دریافت فرم‌های ارزیابی از سایت اقدام و پس از پر کردن بایستی آن را به دفتر برنامه‌ریزی و تنظیم مقررات عودت نمایند.
- دفتر برنامه‌ریزی و تنظیم مقررات ظرف مدت ۱۴ روز کاری از تاریخ دریافت فرم‌های تکمیل شده نسبت به ارزیابی "متقاضی" سرمایه‌گذاری اقدام و نتیجه را اعلام می‌نماید.
- "متقاضیان" حقیقی احداث نیروگاه از محل ماده ۱۲ قانون رفع موانع تولید رقابت پذیر می‌توانند از طریق معرفی شرکت، تقاضای خود را ارائه دهند.
- "متقاضی" می‌تواند رسماً یا به صورت گروه مشارکتی اقدام نماید. در صورتی که "متقاضی" بصورت گروه در این ارزیابی شرکت نموده باشد لازم است فرم شماره ۲ توسط گروه و سایر فرم‌ها توسط هر عضو گروه جداگانه تکمیل و کل فرم‌های تکمیل شده طبق ضوابط مندرج در این رویه تحویل گردد.
- دامنه کار "متقاضی" عبارت است از تامین مالی پروژه، طراحی، تدارک، ساخت، بیمه، حمل و نقل به محل "نیروگاه"، عملیات ساختمانی و تاسیساتی، نصب، آزمایش، راه اندازی، بهره‌برداری، تعمیر و نگهداری و سایر اقدامات لازم جهت احداث "نیروگاه"، تولید و عرضه برق تولیدی به شبکه برق کشور.
- فرم‌های مربوط به ارزیابی باید به مهر و امضای "متقاضی" یا نماینده مجاز وی برسد و به صورت رسمی به "ساتبا"، ارائه گردد.
- هر گونه خط خوردگی در فرم‌ها باید توسط امضاهای مجاز تایید شود.
- "متقاضی" ملزم است نسبت به ارسال کلیه اسناد و مدارک و اوراق و مستندات ارزیابی مطابق شرایط این رویه اقدام نماید.
- تکمیل این فرم‌ها هیچ‌گونه تعهد و مسئولیتی برای "ساتبا" در واگذاری احداث "نیروگاه" به "متقاضی" ایجاد نمی‌کند.



وزارت نیرو
سازمان انرژی‌های تجدیدپذیر و
بره‌وری انرژی برق (ساتبا)

دستورالعمل ارزیابی سرمایه‌گذاران متقاضی احداث نیروگاه تجدیدپذیر و پاک

کد سند: IR-۵۰۱-I-۰۲

تاریخ: ۱۴۰۲/۷/۲۵

شماره بازنگری: ۰

صفحه ۶ از ۴۳

- هر یک از اشخاص حقیقی یا حقوقی فقط مجاز به عضویت در یک گروه مشارکت می‌باشند.
- در مدل سرمایه‌گذاری بر مبنای ماده ۱۲ قانون رفع موانع تولید رقابت پذیر و ارتقاء نظام مالی، تنها اشخاص حقوقی مجاز به ارائه درخواست احداث نیروگاه می‌باشند.
- سایر شرایط اختصاصی در پیوست مرتبط با مدل درخواستی "متقاضی" ارائه شده است.

۲-۶- ارزیابی توان فنی، مالی و سرمایه‌گذاری

- ارزیابی متقاضیان بوسیله امتیاز کسب شده آنان در سه مولفه جداگانه، تجارب مرتبط در حوزه پروژه‌های زیرساختی، انرژی و انرژی‌های تجدیدپذیر؛ سوابق سرمایه‌گذاری؛ توان مالی و اعتباری انجام خواهد پذیرفت.
- در صورتی که به صورت گروه مشارکت درخواست ارزیابی ارائه گردد، امتیاز مشارکت در مولفه‌های سوابق سرمایه‌گذاری و توانایی مالی و اعتباری و جزء تجارب و توان مهندسی بر اساس درصد مشارکت و درصد وزنی آنها با یکدیگر جمع می‌گردد و امتیاز مشارکت در مولفه تجارب مرتبط در حوزه انرژی و انرژی‌های تجدیدپذیر (به جز بخش تجارب و توان مهندسی)، برابر با امتیاز عضوی است که بیشترین امتیاز را کسب کرده باشد.
- پس از محاسبه امتیازات، توان (مگاوات) "متقاضی" برای احداث "نیروگاه" مشخص و به ایشان اعلام خواهد شد.



وزارت نیرو
سازمان انرژی‌های تجدیدپذیر و
بره‌وری انرژی برق (ساتبا)

دستورالعمل ارزیابی سرمایه‌گذاران متقاضی احداث نیروگاه تجدیدپذیر و پاک

کد سند: IR-۵۰۱-I-۰۲
تاریخ: ۱۴۰۲/۷/۲۵
شماره بازنگری: ۰
صفحه ۷ از ۴۳

۶-۲-۱- معیارهای ارزیابی

معیارهای ارزیابی سرمایه‌گذاران بر اساس جدول زیر خواهد بود:

جدول شماره ۱ - معیار ارزیابی

ردیف	عنوان	شاخص
۱	تجارب مرتبط در حوزه پروژه‌های زیرساختی، انرژی و انرژی‌های تجدیدپذیر	سابقه تأسیس شرکت
		تحصیلات و تجربه مدیرعامل و سه نفر از اعضای هیأت مدیره
		ثبات مدیریتی شرکت
		تجارب و توان مهندسی
۲	سوابق سرمایه‌گذاری	حجم سرمایه‌گذاری در حوزه تجدیدپذیر $A=$ حجم سرمایه‌گذاری در حوزه انرژی $B=$ حجم سرمایه‌گذاری در سایر حوزه‌ها $C=$ $F=1,3 \times A + 1,15 \times B + C$ امتیاز سوابق سرمایه‌گذاری $F=$
۳	توان مالی و اعتباری	$A=$ مالیات سالانه $B=$ مبلغ بیمه تأمین اجتماعی $C=$ مبلغ درآمد ناخالص سالانه $D=$ مبلغ دارایی‌های ثابت تأیید اعتبار صادر شده از سوی بانک‌ها یا مؤسسات مالی و $E=$ اعتباری معتبر $F=\max[(0,0 \times A) \text{ or } (7,0 \times B) \text{ or } (3 \times C) \text{ or } (0 \times D) \text{ or } (E)]$ امتیاز سوابق توان مالی و اعتباری $F=$

نحوه امتیاز دهی شاخص‌های مورد اشاره در جدول بالا در هر یک از مدل‌ها در پیوست مربوطه آمده است.



وزارت نیرو
سازمان انرژی‌های تجدیدپذیر و
بره‌وری انرژی برق (ساتبا)

دستورالعمل ارزیابی سرمایه‌گذاران متقاضی
احداث نیروگاه تجدیدپذیر و پاک

کد سند: IR-۵۰۱-I-۰۲
تاریخ: ۱۴۰۲/۷/۲۵
شماره بازنگری: ۰
صفحه ۸ از ۴۳

۲-۲- فرم‌های ارزیابی صلاحیت سرمایه‌گذاران (توسط متقاضی تکمیل می‌گردد).

۶-۲-۲-۱- تجارب مرتبط در حوزه پروژه‌های زیرساختی، انرژی و انرژی‌های تجدیدپذیر

فرم شماره ۱- اطلاعات نیروگاه مورد درخواست

نوع نیروگاه	ظرفیت (مگاوات)

فرم شماره ۲- مشخصات کنسرسیوم (گروه اقتصادی با منافع مشترک مدنی)

مسئولیت		درصد سهم	تابعیت	نام شرکت (عضو)
نسبی	تضامنی			

نام سرگروه:

توضیح: در گروه‌های اقتصادی با منافع مشترک در نامه گروه مشارکت می‌بایست موارد زیر درج شده باشد.

۱- تعیین اسامی اعضای گروه

۲- تعیین سهم شرکت و نقش و مسئولیت‌های هر کدام از اعضا

۳- تعیین راهبر گروه



وزارت نیرو
سازمان انرژی‌های تجدیدپذیر و
بره‌وری انرژی برق (ساتبا)

دستورالعمل ارزیابی سرمایه‌گذاران متقاضی احداث نیروگاه تجدیدپذیر و پاک

کد سند: IR-۵۰۱-I-۰۲
تاریخ: ۱۴۰۲/۷/۲۵
شماره بازنگری: ۰
صفحه ۹ از ۴۳

فرم شماره ۳- مشخصات و ساختار سازمانی شرکت / شرکت‌های گروه اقتصادی با منافع مشترک

- ۱- نام شرکت:
- ۲- موضوع اصلی فعالیت (طبق اساسنامه)
- ۳- تابعیت:
- ۴- شماره ثبت:
- ۵- تاریخ تأسیس:
- ۶- محل ثبت:
- ۷- شناسه ملی:
- ۸- کد اقتصادی:
- ۹- نوع شرکت: سهامی عام سهامی خاص مسولیت محدود غیره: نام ببرید.....
- ۱۰- سرمایه تعهد شده شرکت:
- ۱۱- سرمایه پرداخت شده شرکت:
- ۱۲- مدیرعامل:
- ۱۳- اعضای هیأت مدیره:
- ۱۴- تلفن و دورنگار:
- ۱۵- آدرس پستی:
- ۱۶- آدرس سایت اینترنتی:



وزارت نیرو
سازمان انرژی‌های تجدیدپذیر و
بره‌وری انرژی برق (ساتبا)

دستورالعمل ارزیابی سرمایه‌گذاران متقاضی
احداث نیروگاه تجدیدپذیر و پاک

کد سند: IR-۵۰۱-I-۰۲
تاریخ: ۱۴۰۲/۷/۲۵
شماره بازنگری: ۰
صفحه ۱۰ از ۴۳

فرم شماره ۴- مشخصات مدیر عامل و ۳ نفر از اعضای هیئت مدیره

سوابق کار مدیرعامل				
نام و نام خانوادگی:				
ردیف	نام شرکت	محل خدمت	سمت	تاریخ شروع و خاتمه
۱				
سوابق کار عضو هیئت مدیره (۱)				
نام و نام خانوادگی:				
ردیف	نام شرکت	محل خدمت	سمت	تاریخ شروع و خاتمه
۲				
سوابق کار عضو هیئت مدیره (۲)				
نام و نام خانوادگی:				
ردیف	نام شرکت	محل خدمت	سمت	تاریخ شروع و خاتمه
۳				
سوابق کار عضو هیئت مدیره (۳)				
نام و نام خانوادگی:				
ردیف	نام شرکت	محل خدمت	سمت	تاریخ شروع و خاتمه
۴				



وزارت نیرو
سازمان انرژی‌های تجدیدپذیر و
بره‌وری انرژی برق (ساتبا)

دستورالعمل ارزیابی سرمایه‌گذاران متقاضی
احداث نیروگاه تجدیدپذیر و پاک

کد سند: IR-۵۰۱-I-۰۲
تاریخ: ۱۴۰۲/۷/۲۵
شماره بازنگری: ۰
صفحه ۱۱ از ۴۳

فرم شماره ۵- سوابق تحصیلی مدیرعامل و ۳ نفر از اعضای هیأت مدیره شرکت

ردیف	نام و نام خانوادگی	سمت	مدرک و رشته تحصیلی	سال فارغ التحصیلی
۱				
۲				
۳				
۴				

۱: ارائه تصویر کارت ملی و آخرین مدرک تحصیلی مدیرعامل و اعضای هیأت مدیره ضروری است.

فرم شماره ۶- سوابق مدیریتی شرکت در ۵ سال اخیر از "سال مبنا"

سال	مدیر عامل	عضو هیئت مدیره (۱)	عضو هیئت مدیره (۲)	عضو هیئت مدیره (۳)
سال مبنا				

فرم ۷- تجارب و توان مهندسی در ۷ سال اخیر

ردیف	موضوع پروژه (سرمایه گذاری و پیمانکاری)	نوع پروژه	کارفرما / سرمایه پذیر	تاریخ شروع کار	تاریخ خاتمه	درصد پیشرفت	مبلغ قرارداد (میلیارد ریال)
۱							
۲							
۳							

۱: منظور تجربه کاری شرکت در اجرا پروژه‌های زیربنایی، صنایع و فرایندی و مدیریت پروژه تجدیدپذیر با حداقل پیشرفت فیزیکی ۲۰ درصد می باشد.

۲: کپی قراردادهای فوق شامل نام و نشانی کارفرما، مبلغ و مدت قرارداد بایستی به پیوست ارائه گردد.



وزارت نیرو
سازمان انرژی‌های تجدیدپذیر و
بره‌وری انرژی برق (ساتبا)

دستورالعمل ارزیابی سرمایه‌گذاران متقاضی
احداث نیروگاه تجدیدپذیر و پاک

کد سند: IR-۵۰۱-I-۰۲-۰۲
تاریخ: ۱۴۰۲/۷/۲۵
شماره بازنگری: ۰
صفحه ۱۲ از ۴۳

۶-۲-۲-۲- سوابق سرمایه‌گذاری

فرم شماره ۸- حجم سرمایه‌گذاری انجام شده در حوزه تجدیدپذیر ۱۰ سال اخیر از "سال مبنا"

سال	موضوع	نحوه تأمین مالی			جمع مبالغ سرمایه‌گذاری	
		آورده شرکت	تسهیلات ارزی (میلیون یورو)	تسهیلات ریالی (میلیارد ریال)	مبلغ ریالی (میلیارد ریال)	مبلغ ارزی (میلیون یورو)
سال مبنا						

فرم شماره ۹- حجم سرمایه‌گذاری انجام شده در حوزه انرژی ۱۰ سال اخیر از "سال مبنا" (به جز موارد فرم شماره ۸)

سال	موضوع	نحوه تأمین مالی			جمع مبالغ سرمایه‌گذاری	
		آورده شرکت	تسهیلات ارزی (میلیون یورو)	تسهیلات ریالی (میلیارد ریال)	مبلغ ریالی (میلیارد ریال)	مبلغ ارزی (میلیون یورو)
سال مبنا						



وزارت نیرو
سازمان انرژی‌های تجدیدپذیر و
بره‌وری انرژی برق (ساتبا)

دستورالعمل ارزیابی سرمایه‌گذاران متقاضی احداث نیروگاه تجدیدپذیر و پاک

کد سند: IR-۵۰۱-I-۰۲
تاریخ: ۱۴۰۲/۷/۲۵
شماره بازنگری: ۰
صفحه ۱۳ از ۴۳

فرم شماره ۱۰- حجم سرمایه‌گذاری انجام شده در سایر حوزه‌ها ۱۰ سال اخیر از "سال مبنا"

سال	موضوع	نحوه تأمین مالی			جمع مبالغ سرمایه‌گذاری	
		آورده شرکت	تسهیلات ارزی (میلیون یورو)	تسهیلات ریالی (میلیارد ریال)	مبلغ ریالی (میلیارد ریال)	مبلغ ارزی (میلیون یورو)
سال مبنا						

۱: اطلاعات کلیه تسهیلات مالی و ارزی ذکر شده در جدول فوق به تفکیک هر سال در جدول زیر درج و تکمیل گردیده و مستندات مثبت به همراه صورت‌های مالی حسابرسی شده آن‌ها نیز ارائه شود.

۲: جهت تسهیلات ریالی و ارزی، ارائه قرارداد یا موافقتنامه تأمین مالی با بانک یا موسسات مالی ضروری است.

جدول شماره ۲- تسهیلات اخذ شده

سال	نام بانک یا موسسه	میزان اعتبار	مدت اعتبار

۱: کلیه مستندات مثبت و وام‌های اخذ شده در مدارک ارسالی ضمیمه گردد.



وزارت نیرو
سازمان انرژی‌های تجدیدپذیر و
بره‌وری انرژی برق (ساتبا)

دستورالعمل ارزیابی سرمایه‌گذاران متقاضی احداث نیروگاه تجدیدپذیر و پاک

کد سند: IR-۵۰۱-I-۰۲-۰۲
تاریخ: ۱۴۰۲/۷/۲۵
شماره بازنگری: ۰
صفحه ۱۴ از ۴۳

۶-۲-۲-۳- توان مالی و اعتباری

فرم شماره ۱۱- توان مالی و اعتباری سرمایه‌گذار در ۵ سال گذشته از "سال مبنا"

ردیف	شرح	ارقام به میلیارد ریال				
		سال مبنا				
۱	مالیات سالانه بر اساس تأیید اداره مالیاتی					
۲	مبلغ بیمه تأمین اجتماعی قطعی یا علی الحساب پرداخت شده به سازمان تأمین اجتماعی					
۳	مبلغ درآمد ناخالص سالانه مستند به صورتهای مالی حسابرسی شده					
۴	مبلغ دارایی‌های ثابت مستند به اظهارنامه مالیاتی یا گواهی بیمه دارایی‌ها یا دفاتر قانونی سال قبل					
۵	تأیید اعتبار صادر شده از سوی بانک‌ها یا مؤسسات مالی و اعتباری معتبر					

۱: ارائه مدارک تنها یکی از موارد ردیف ۱ تا ۵ به انتخاب سرمایه‌گذار برای انجام ارزیابی کافی است.

۴-۲-۳- نحوه ارزیابی و امتیاز دهی

چگونگی ارزیابی و امتیاز دهی به اطلاعات تکمیل شده در فرم‌های بخش قبلی بر اساس مدل مورد نظر سرمایه‌گذار صورت می‌گیرد که جزئیات آن در پیوست‌های مربوطه آمده است.

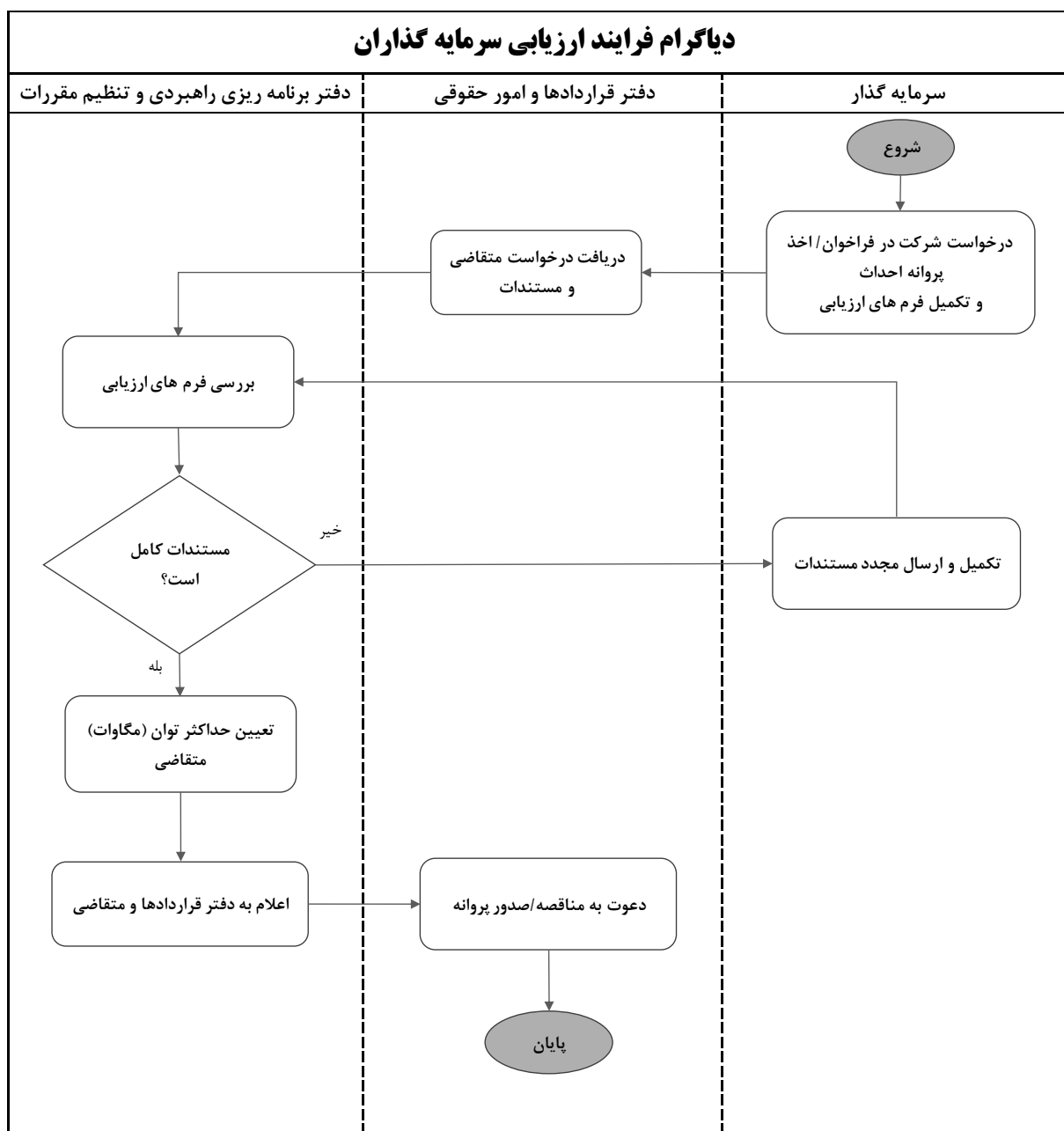


وزارت نیرو
سازمان انرژی‌های تجدیدپذیر و
بره‌وری انرژی برق (ساتبا)

دستورالعمل ارزیابی سرمایه‌گذاران متقاضی احداث نیروگاه تجدیدپذیر و پاک

کد سند: IR-۵۰۱-I-۰۲
تاریخ: ۱۴۰۲/۷/۲۵
شماره بازنگری: ۰
صفحه ۱۵ از ۴۳

۷- فلوجارت نحوه انجام کار





وزارت نیرو
سازمان انرژی‌های تجدیدپذیر و
بره‌وری انرژی برق (ساتبا)

دستورالعمل ارزیابی سرمایه‌گذاران متقاضی احداث نیروگاه تجدیدپذیر و پاک

کد سند: IR-۵۰۱-I-۰۲
تاریخ: ۱۴۰۲/۷/۲۵
شماره بازنگری: ۰
صفحه ۱۶ از ۴۳

۸- نقش‌های فرایند

ردیف	مراحل	اقدام کنندگان
۱	ارائه درخواست و تکمیل فرم‌های ارزیابی	سرمایه‌گذار
۲	دریافت و بررسی درخواست	دفتر قراردادها و امور حقوقی
۳	بررسی فرم‌های ارزیابی کیفی	دفتر برنامه‌ریزی راهبردی و تنظیم مقررات
۴	تعیین و اعلام توان حداکثری برای اخذ پروانه احداث یا شرکت در مناقصه به واحد صدور پروانه و قرارداد	دفتر برنامه‌ریزی راهبردی و تنظیم مقررات
۵	دعوت به مناقصه یا صدور پروانه احداث	دفتر قراردادها و امور حقوقی

۹- عناوین پیوست‌ها

- پیوست شماره ۱: نحوه ارزیابی و امتیازدهی متقاضیان احداث ۴۰۰۰ مگاوات نیروگاه خورشیدی موضوع مصوبه شماره ۱۷۱۹۶ مورخ ۱۴۰۱/۰۱/۲۰ شورای اقتصاد
- پیوست شماره ۲: نحوه ارزیابی و امتیازدهی متقاضیان احداث نیروگاه تجدیدپذیر و پاک به منظور عرضه برق در تابلوی سبز بورس انرژی
- پیوست شماره ۳: نحوه ارزیابی و امتیازدهی متقاضیان احداث نیروگاه تجدیدپذیر و پاک جهت تأمین برق مراکز استخراج رمز دارایی
- پیوست شماره ۴: نحوه ارزیابی و امتیازدهی متقاضیان احداث ۳۰۰۰ مگاوات نیروگاه بادی با استفاده از ظرفیت ماده ۱۲
- پیوست شماره ۵: نحوه ارزیابی و امتیازدهی متقاضیان احداث ۴۵۰۰ مگاوات نیروگاه خورشیدی با استفاده از ظرفیت ماده ۱۲

۱۰- مراجع

- مصوبه شورای اقتصاد به شماره ۱۷۱۹۶ مورخ ۱۴۰۱/۰۱/۲۰ موضوع احداث ۴۰۰۰ مگاوات نیروگاه خورشیدی
- مصوبه هیئت محترم وزیران به شماره ۱۵۱۴۵۵/ت ۵۹۳۶۸ ه - مورخ ۱۴۰۱/۰۸/۲۲ موضوع تأمین برق مراکز استخراج رمز دارایی‌ها (رمزارز)
- مصوبه وزیر محترم نیرو به شماره ۱۴۰۱/۶۹۳۸۴/۲۰/۱۰۰ مورخ ۱۴۰۱/۱۲/۲۷ موضوع دستورالعمل توسعه مبادلات برق در بورس انرژی
- مصوبه شورای اقتصاد با موضوع احداث ۳۰۰۰ مگاوات نیروگاه بادی
- مصوبه شورای اقتصاد با موضوع احداث ۴۵۰۰ مگاوات نیروگاه خورشیدی



وزارت نیرو
سازمان انرژی‌های تجدیدپذیر و
بره‌وری انرژی برق (ساتبا)

دستورالعمل ارزیابی سرمایه‌گذاران متقاضی احداث نیروگاه تجدیدپذیر و پاک

کد سند: IR-۵۰۱-I-۰۲
تاریخ: ۱۴۰۲/۷/۲۵
شماره بازنگری: ۰
صفحه ۱۷ از ۴۳

پیوست شماره ۱: نحوه ارزیابی و امتیازدهی متقاضیان احداث ۴۰۰۰ مگاوات نیروگاه خورشیدی موضوع مصوبه
شماره ۱۷۱۹۶ مورخ ۱۴۰۱/۰۱/۲۰ شورای اقتصاد

جدول ۱- معیار ارزیابی

ردیف	عنوان	سقف امتیاز	ضریب وزنی کل %	سقف امتیاز هر بخش
۱	تجارب مرتبط در حوزه پروژه‌های زیرساختی، انرژی و انرژی‌های تجدیدپذیر	۱۰۰	۱۵	سابقه تأسیس شرکت
				تحصیلات و تجربه مدیرعامل و سه نفر از اعضای هیأت مدیره
				ثبات مدیریتی شرکت
				تجارب و توان مهندسی
۲	سوابق سرمایه‌گذاری	۱۰۰	۴۰	حجم سرمایه‌گذاری در حوزه تجدیدپذیر A= حجم سرمایه‌گذاری در حوزه انرژی B= حجم سرمایه‌گذاری در سایر حوزه‌ها C= $F=۱,۳ \times A + ۱,۱۵ \times B + C$ $F \times ۱۰۰ / FR$
۳	توان مالی و اعتباری	۱۰۰	۴۵	A= مالیات سالانه B= مبلغ بیمه تأمین اجتماعی C= مبلغ درآمد ناخالص سالانه D= مبلغ دارایی‌های ثابت E= تأیید اعتبار صادر شده از سوی بانک‌ها یا مؤسسات مالی و اعتباری معتبر $F = \max[(۵ \times A) \text{ or } (۷ \times B) \text{ or } (۳ \times C) \text{ or } (۵ \times D) \text{ or } (E)]$ $F \times ۱۰۰ / ۰,۴ \times FR$
۴	جمع		۱۰۰	۱۰۰

ظرفیت نیروگاه جهت تعیین توان (مگاوات) "متقاضی"، بگونه‌ای تعیین می‌شود که مجموع امتیاز کسب شده در ۳ بخش مورد بررسی (تجارب مرتبط در حوزه پروژه‌های زیرساختی، انرژی و انرژی‌های تجدیدپذیر، سوابق سرمایه‌گذاری و توان مالی و اعتباری) حداقل ۶۰ گردد.



وزارت نیرو
سازمان انرژی‌های تجدیدپذیر و
بره‌وری انرژی برق (ساتبا)

دستورالعمل ارزیابی سرمایه‌گذاران متقاضی احداث نیروگاه تجدیدپذیر و پاک

کد سند: IR-۵۰۱-I-۰۲
تاریخ: ۱۴۰۲/۷/۲۵
شماره بازنگری: ۰
صفحه ۱۸ از ۴۳

۱- تجارب مرتبط در حوزه انرژی و انرژی‌های تجدیدپذیر

امتیازات شاخص‌های این بخش به شرح جدول زیر است:

ردیف	عنوان	سقف امتیاز	امتیاز کسب شده
۱	سابقه تأسیس شرکت	۱۰	
۲	تحصیلات و تجربه مدیرعامل و سه نفر از اعضای هیأت مدیره	۲۵	
۳	ثبات مدیریتی شرکت	۱۵	
۴	تجارب و توان مهندسی	۵۰	
۵	جمع امتیازات	۱۰۰	

- سابقه تأسیس شرکت

ردیف	عنوان	شاخص	سقف امتیاز
۱	سابقه تأسیس شرکت	هر سال ۱ امتیاز	۱۰

- تحصیلات و تجربه مدیرعامل و سه نفر از اعضای هیأت مدیره

ردیف	عنوان	شرح	امتیاز	سقف امتیاز
۱	سطح تحصیلات	دکتر	۲	۲۵
		فوق لیسانس	۱,۵	
		لیسانس	۱	
۲	تجربه کاری	بیش از ۱۵ سال	۷	
		بین ۱۰ تا ۱۵ سال	۵	
		کمتر از ۱۰ سال	۳	

۱: در صورتی که مدیرعامل عضو هیأت مدیره باشد و اعضای هیأت مدیره ۳ نفر باشند امتیاز مدیرعامل ۲ بار محاسبه می‌شود.



وزارت نیرو
سازمان انرژی‌های تجدیدپذیر و
بره‌وری انرژی برق (ساتبا)

دستورالعمل ارزیابی سرمایه‌گذاران متقاضی احداث نیروگاه تجدیدپذیر و پاک

کد سند: IR-۵۰۱-I-۰۲
تاریخ: ۱۴۰۲/۷/۲۵
شماره بازنگری: ۰
صفحه ۱۹ از ۴۳

- ثبات مدیریتی شرکت

ردیف	شرح	شاخص	امتیاز
۱	عدم تغییر مدیران اصلی	۵ سال و بیشتر	۱۵
		۳ تا ۴ سال	۱۰
		کمتر از ۳ سال	۰

- تجارب و توان مهندسی

ردیف	شرح	شاخص	به نسبت سرمایه گذاری نیروگاه مورد درخواست	سقف امتیاز
۱	تجربه کاری شرکت در اجرای پروژه	مجموع مبالغ قراردادهای	۵۰٪ و بیشتر	۵۰
			۲۰٪	۳۰
			۱۰٪	۱۰

۱. پروژه‌هایی که به صورت EPCF باشند، با ضریب اصلاحی ۱/۲ منظور می‌شوند.

۲. پروژه‌های احداث نیروگاه تجدیدپذیر با ضریب ۲ منظور می‌شود.



وزارت نیرو
سازمان انرژی‌های تجدیدپذیر و
بره‌وری انرژی برق (ساتبا)

دستورالعمل ارزیابی سرمایه‌گذاران متقاضی احداث نیروگاه تجدیدپذیر و پاک

کد سند: IR-۵۰۱-I-۰۲
تاریخ: ۱۴۰۲/۷/۲۵
شماره بازنگری: ۰
صفحه ۲۰ از ۴۳

۲- سوابق سرمایه‌گذاری

تبدیل کل مبلغ سرمایه‌گذاری به یورو (میلیون یورو)	مبالغ سرمایه‌گذاری		سال سال مبنا
	مبلغ ارزی (میلیون یورو)	مبلغ ریالی (میلیارد ریال)	
F	جمع کل سرمایه‌گذاری در ۱۰ سال اخیر		
۱۰۰	سقف امتیاز		
$=F \times 100 / FR$	امتیاز کسب شده		

- ۱: مبالغ سرمایه‌گذاری در هر سال از مجموع سرمایه‌گذاری حوزه تجدیدپذیر (جدول ۸) با ضریب ۱,۳، حوزه انرژی و صنعت (جدول ۹) با ضریب ۱,۱۵ و سایر حوزه‌ها (جدول ۱۰) با ضریب ۱ در آن سال بدست آمده و در جدول بالا لحاظ می‌شوند.
- ۲: مبالغ ارزی و ریالی (غیر از یورو) با نرخ ارز رسمی بانک مرکزی در تاریخ سرمایه‌گذاری (متوسط سال اخذ تسهیلات) به یورو تبدیل می‌شود.
- ۳: FR شاخص سرمایه‌گذاری بر مبنای جدول ۲ می‌باشد و با تغییر ظرفیت نیروگاه جهت تعیین توان (مگاوات) "متقاضی"، بگونه‌ای تعیین می‌شود که مجموع امتیاز کسب شده در ۳ بخش مورد بررسی (تجارب مرتبط در حوزه پروژه‌های زیرساختی، انرژی و انرژی‌های تجدیدپذیر، سوابق سرمایه‌گذاری و توان مالی و اعتباری) حداقل ۶۰ گردد.

جدول ۲- شاخص سرمایه‌گذاری (FR)

FR	گستره ظرفیت (مگاوات)
ظرفیت نیروگاه $\times 0/4$	۵۰۰ مگاوات و بالاتر
ظرفیت نیروگاه $\times 0/5$	$500 >$ ظرفیت ≤ 500
ظرفیت نیروگاه $\times 0/6$	$10 >$ ظرفیت ≤ 500
ظرفیت نیروگاه $\times 0/7$	$1 >$ ظرفیت ≤ 10



وزارت نیرو
سازمان انرژی‌های تجدیدپذیر و
بره‌وری انرژی برق (ساتبا)

دستورالعمل ارزیابی سرمایه‌گذاران متقاضی احداث نیروگاه تجدیدپذیر و پاک

کد سند: IR-۵۰۱-I-۰۲
تاریخ: ۱۴۰۲/۷/۲۵
شماره بازنگری: ۰
صفحه ۲۱ از ۴۳

۳- توان مالی و اعتباری

ردیف	شرح	ارقام به میلیارد ریال						متوسط ۵ سال گذشته	شاخص	
		سال مبنا								
۱	مالیات سالانه بر اساس تأیید اداره مالیاتی							A	۵۰×A	
۲	مبلغ بیمه تأمین اجتماعی قطعی یا علی الحساب پرداخت شده به سازمان تأمین اجتماعی							B	۷۰×B	
۳	مبلغ درآمد ناخالص سالانه مستند به صورتهای مالی حسابرسی شده							C	۳×C	
۴	مبلغ دارایی‌های ثابت مستند به اظهارنامه مالیاتی یا گواهی بیمه دارایی‌ها یا دفاتر قانونی سال قبل							D	۵×D	
۵	تأیید اعتبار صادر شده از سوی بانک‌ها یا مؤسسات مالی و اعتباری معتبر							E	۱×E	
۶	بیشترین عدد مربوط به ستون شاخص از ردیف‌های ۱ تا ۵								F	
۷	سقف امتیاز									۱۰۰
۸	امتیاز کسب شده									$=F \times 100 / (0,4 \times FR)$

۱: ارائه مدارک تنها یکی از موارد ردیف ۱ تا ۴ به انتخاب سرمایه‌گذار برای انجام ارزیابی کافی است.

۲: منظور از مبلغ متوسط در ردیف‌های ۱ تا ۴ فوق، متوسط ۵ سال اخیر با در نظر گرفتن تعدیل است.



وزارت نیرو
سازمان انرژی‌های تجدیدپذیر و
بره‌وری انرژی برق (ساتبا)

دستورالعمل ارزیابی سرمایه‌گذاران متقاضی
احداث نیروگاه تجدیدپذیر و پاک

کد سند: IR-۵۰۱-I-۰۲
تاریخ: ۱۴۰۲/۷/۲۵
شماره بازنگری: ۰
صفحه ۲۲ از ۴۳

پیوست شماره ۲: نحوه ارزیابی و امتیازدهی متقاضیان احداث نیروگاه تجدیدپذیر و پاک به منظور عرضه برق در
نابلوی سبز بورس انرژی

جدول ۱- معیار ارزیابی

ردیف	عنوان	سقف امتیاز	ضریب وزنی کل %	سقف امتیاز هر بخش
۱	تجارب مرتبط در حوزه انرژی و انرژی‌های تجدیدپذیر	۱۰۰	۱۵	سابقه تأسیس شرکت
				تحصیلات و تجربه مدیرعامل و سه نفر از اعضای هیأت مدیره
				ثبات مدیریتی شرکت
				تجارب و توان مهندسی
۲	سوابق سرمایه‌گذاری	۱۰۰	۴۰	حجم سرمایه‌گذاری در حوزه تجدیدپذیر $A=$ حجم سرمایه‌گذاری در حوزه انرژی $B=$ حجم سرمایه‌گذاری در سایر حوزه‌ها $C=$ $F=1,3 \times A + 1,15 \times B + C$ $F \times 100 / FR$
۳	توان مالی و اعتباری	۱۰۰	۴۵	مالیات سالانه $A=$ مبلغ بیمه تأمین اجتماعی $B=$ مبلغ درآمد ناخالص سالانه $C=$ مبلغ دارایی‌های ثابت $D=$ تأیید اعتبار صادر شده از سوی بانک‌ها یا مؤسسات مالی و اعتباری معتبر $E=$ $F = \max[(0.0 \times A) \text{ or } (7.0 \times B) \text{ or } (3 \times C) \text{ or } (0 \times D) \text{ or } (E)]$ $F \times 100 / 0,4 \times FR$ اعتباری
۴	جمع	۱۰۰	۱۰۰	



وزارت نیرو
سازمان انرژی‌های تجدیدپذیر و
بره‌وری انرژی برق (ساتبا)

دستورالعمل ارزیابی سرمایه‌گذاران متقاضی احداث نیروگاه تجدیدپذیر و پاک

کد سند: IR-۵۰۱-I-۰۲
تاریخ: ۱۴۰۲/۷/۲۵
شماره بازنگری: ۰
صفحه ۲۳ از ۴۳

ظرفیت نیروگاه جهت تعیین توان (مگاوات) "متقاضی"، بگونه‌ای تعیین می‌شود که مجموع امتیاز کسب شده در ۳ بخش مورد بررسی (تجارب مرتبط در حوزه پروژه‌های زیرساختی، انرژی و انرژی‌های تجدیدپذیر، سوابق سرمایه‌گذاری و توان مالی و اعتباری) حداقل ۶۰ گردد.

۱- تجارب مرتبط در حوزه انرژی و انرژی‌های تجدیدپذیر

امتیازات شاخص‌های این بخش به شرح جدول زیر است:

ردیف	عنوان	سقف امتیاز	امتیاز کسب شده
۱	سابقه تأسیس شرکت	۱۰	
۲	تحصیلات و تجربه مدیرعامل و سه نفر از اعضای هیأت مدیره	۲۵	
۳	ثبات مدیریتی شرکت	۱۵	
۴	تجارب و توان مهندسی	۵۰	
۵	جمع امتیازات	۱۰۰	

- سابقه تأسیس شرکت

ردیف	عنوان	شاخص	سقف امتیاز
۱	سابقه تأسیس شرکت	هر سال ۱ امتیاز	۱۰

- تحصیلات و تجربه مدیرعامل و سه نفر از اعضای هیأت مدیره

ردیف	عنوان	شرح	امتیاز	سقف امتیاز
۱	سطح تحصیلات	دکتر	۲	۲۵
		فوق لیسانس	۱,۵	
		لیسانس	۱	
۲	تجربه کاری	بیش از ۱۵ سال	۷	
		بین ۱۰ تا ۱۵ سال	۵	
		کمتر از ۱۰ سال	۳	

۱: در صورتی که مدیرعامل عضو هیأت مدیره باشد و اعضای هیأت مدیره ۳ نفر باشند امتیاز مدیرعامل ۲ بار محاسبه می‌شود.



وزارت نیرو
سازمان انرژی‌های تجدیدپذیر و
بره‌وری انرژی برق (ساتبا)

دستورالعمل ارزیابی سرمایه‌گذاران متقاضی احداث نیروگاه تجدیدپذیر و پاک

کد سند: IR-۵۰۱-I-۰۲
تاریخ: ۱۴۰۲/۷/۲۵
شماره بازنگری: ۰
صفحه ۲۴ از ۴۳

- ثبات مدیریتی شرکت

ردیف	شرح	شاخص	امتیاز
۱	عدم تغییر مدیران اصلی	۵ سال و بیشتر	۱۵
		۳ تا ۴ سال	۱۰
		کمتر از ۳ سال	۰

- تجارب و توان مهندسی

ردیف	شرح	شاخص	به نسبت سرمایه گذاری نیروگاه مورد درخواست	سقف امتیاز
۱	تجربه کاری شرکت در اجرای پروژه	مجموع مبالغ قراردادهای	۵۰٪ و بیشتر	۵۰
			۲۰٪	۳۰
			۱۰٪	۱۰

۱- پروژه‌هایی که به صورت EPCF باشند، با ضریب اصلاحی ۱/۲ منظور می‌شوند.

۲- پروژه‌های احداث نیروگاه تجدیدپذیر با ضریب ۲ منظور می‌شود.



وزارت نیرو
سازمان انرژی‌های تجدیدپذیر و
بره‌وری انرژی برق (ساتبا)

دستورالعمل ارزیابی سرمایه‌گذاران متقاضی
احداث نیروگاه تجدیدپذیر و پاک

کد سند: IR-۵۰۱-I-۰۲
تاریخ: ۱۴۰۲/۷/۲۵
شماره بازنگری: ۰
صفحه ۲۵ از ۴۳

۲- سوابق سرمایه‌گذاری

تبدیل کل مبلغ سرمایه‌گذاری به یورو (میلیون یورو)	مبالغ سرمایه‌گذاری		سال سال مبنا
	مبلغ ارزی (میلیون یورو)	مبلغ ریالی (میلیارد ریال)	
F	جمع کل سرمایه‌گذاری در ۱۰ سال اخیر		
۱۰۰	سقف امتیاز		
$=F \times 100 / FR$	امتیاز کسب شده		

- ۱: مبالغ سرمایه‌گذاری در هر سال از مجموع سرمایه‌گذاری حوزه تجدیدپذیر (جدول ۸) با ضریب ۱,۳، حوزه انرژی و صنعت (جدول ۹) با ضریب ۱,۱۵ و سایر حوزه‌ها (جدول ۱۰) با ضریب ۱ در آن سال بدست آمده و در جدول بالا لحاظ می‌شوند.
- ۲: مبالغ ارزی و ریالی (غیر از یورو) با نرخ ارز رسمی بانک مرکزی در تاریخ سرمایه‌گذاری (متوسط سال اخذ تسهیلات) به یورو تبدیل می‌شود.
- ۳: FR شاخص سرمایه‌گذاری بر مبنای جدول ۲ می‌باشد و با تغییر ظرفیت نیروگاه جهت تعیین توان (مگاوات) "متقاضی"، بگونه‌ای تعیین می‌شود که مجموع امتیاز کسب شده در ۳ بخش مورد بررسی (تجارب مرتبط در حوزه پروژه‌های زیرساختی، انرژی و انرژی‌های تجدیدپذیر، سوابق سرمایه‌گذاری و توان مالی و اعتباری) حداقل ۶۰ گردد.



وزارت نیرو
سازمان انرژی‌های تجدیدپذیر و
بره‌وری انرژی برق (ساتبا)

دستورالعمل ارزیابی سرمایه‌گذاران متقاضی احداث نیروگاه تجدیدپذیر و پاک

کد سند: IR-۵۰۱-I-۰۲
تاریخ: ۱۴۰۲/۷/۲۵
شماره بازنگری: ۰
صفحه ۲۶ از ۴۳

جدول ۲- شاخص سرمایه‌گذاری (FR)

نوع نیروگاه	گستره ظرفیت (مگاوات)	FR
خورشیدی	۵۰۰ و بالاتر	ظرفیت نیروگاه $\times 0.4$
	$500 \leq$ ظرفیت	ظرفیت نیروگاه $\times 0.5$
	$10 \leq$ ظرفیت	ظرفیت نیروگاه $\times 0.6$
	$10 \leq$ ظرفیت	ظرفیت نیروگاه $\times 0.7$
بادی	بیشتر از ۵۰۰	ظرفیت نیروگاه $\times 0.8$
	$500 \leq$ ظرفیت	ظرفیت نیروگاه $\times 0.9$
	زیر ۵۰	ظرفیت نیروگاه $\times 1$
برقایی	-	ظرفیت نیروگاه $\times 1$
زیست توده (بخش تولید انرژی)	-	ظرفیت نیروگاه $\times 2$
بازیافت تلفات حرارت	-	ظرفیت نیروگاه $\times 2$
توربین انبساطی	-	ظرفیت نیروگاه $\times 0.5$
زمین گرمایی (هزینه نیروگاه با اکتشاف و حفاری)	-	ظرفیت نیروگاه $\times 3/4$
پیل سوختی	-	ظرفیت نیروگاه $\times 2$



وزارت نیرو
سازمان انرژی‌های تجدیدپذیر و
بره‌وری انرژی برق (ساتبا)

دستورالعمل ارزیابی سرمایه‌گذاران متقاضی احداث نیروگاه تجدیدپذیر و پاک

کد سند: IR-۵۰۱-I-۰۲
تاریخ: ۱۴۰۲/۷/۲۵
شماره بازنگری: ۰
صفحه ۲۷ از ۴۳

۳- توان مالی و اعتباری

ردیف	شرح	ارقام به میلیارد ریال						متوسط ۵ سال گذشته	شاخص	
		سال مبنا								
۱	مالیات سالانه بر اساس تأیید اداره مالیاتی							A	۵۰×A	
۲	مبلغ بیمه تأمین اجتماعی قطعی یا علی الحساب پرداخت شده به سازمان تأمین اجتماعی							B	۷۰×B	
۳	مبلغ درآمد ناخالص سالانه مستند به صورتهای مالی حسابرسی شده							C	۳×C	
۴	مبلغ دارایی‌های ثابت مستند به اظهارنامه مالیاتی یا گواهی بیمه دارایی‌ها یا دفاتر قانونی سال قبل							D	۵×D	
۵	تأیید اعتبار صادر شده از سوی بانک‌ها یا مؤسسات مالی و اعتباری معتبر							E	۱×E	
۶	بیشترین عدد مربوط به ستون شاخص از ردیف‌های ۱ تا ۵								F	
۷	سقف امتیاز									۱۰۰
۸	امتیاز کسب شده									$=F \times 100 / (0,4 \times FR)$

۱: ارائه مدارک تنها یکی از موارد ردیف ۱ تا ۴ به انتخاب سرمایه‌گذار برای انجام ارزیابی کافی است.

۲: منظور از مبلغ متوسط در ردیف‌های ۱ تا ۴ فوق، متوسط ۵ سال اخیر با در نظر گرفتن تعدیل است.



وزارت نیرو
سازمان انرژی‌های تجدیدپذیر و
بره‌وری انرژی برق (ساتبا)

دستورالعمل ارزیابی سرمایه‌گذاران متقاضی احداث نیروگاه تجدیدپذیر و پاک

کد سند: IR-۵۰۱-I-۰۲
تاریخ: ۱۴۰۲/۷/۲۵
شماره بازنگری: ۰
صفحه ۲۸ از ۴۳

پیوست شماره ۳: نحوه ارزیابی و امتیازدهی متقاضیان احداث نیروگاه تجدیدپذیر و پاک جهت تأمین برق مراکز استخراج رمز دارایی

جدول ۱- معیار ارزیابی

ردیف	عنوان	سقف امتیاز	ضریب وزنی کل %	سقف امتیاز هر بخش
۱	تجارب مرتبط در حوزه انرژی و انرژی‌های تجدیدپذیر	۱۰۰	۱۵	سابقه تأسیس شرکت
				تحصیلات و تجربه مدیرعامل و سه نفر از اعضاء هیأت مدیره
				ثبات مدیریتی شرکت
				تجارب و توان مهندسی
۲	سوابق سرمایه‌گذاری	۱۰۰	۴۰	حجم سرمایه‌گذاری در حوزه تجدیدپذیر A= حجم سرمایه‌گذاری در حوزه انرژی B= حجم سرمایه‌گذاری در سایر حوزه‌ها C= $F=1,3 \times A + 1,15 \times B + C$ $F \times 100 / FR$
۳	توان مالی و اعتباری	۱۰۰	۴۵	A= مالیات سالانه B= مبلغ بیمه تأمین اجتماعی C= مبلغ درآمد ناخالص سالانه D= مبلغ دارایی‌های ثابت E= تأیید اعتبار صادر شده از سوی بانک‌ها یا مؤسسات مالی و اعتباری معتبر $F = \max[(0.5 \times A) \text{ or } (7 \times B) \text{ or } (3 \times C) \text{ or } (5 \times D) \text{ or } (E)]$ $F \times 100 / 0.4 \times FR$
۴	جمع	۱۰۰	۱۰۰	۱۰۰

ظرفیت نیروگاه جهت تعیین توان (مگاوات) "متقاضی"، بگونه‌ای تعیین می‌شود که مجموع امتیاز کسب شده در ۳ بخش مورد بررسی (تجارب مرتبط در حوزه پروژه‌های زیرساختی، انرژی و انرژی‌های تجدیدپذیر، سوابق سرمایه‌گذاری و توان مالی و اعتباری) حداقل ۶۰ گردد.



وزارت نیرو
سازمان انرژی‌های تجدیدپذیر و
بره‌وری انرژی برق (ساتبا)

دستورالعمل ارزیابی سرمایه‌گذاران متقاضی احداث نیروگاه تجدیدپذیر و پاک

کد سند: IR-۵۰۱-I-۰۲
تاریخ: ۱۴۰۲/۷/۲۵
شماره بازنگری: ۰
صفحه ۲۹ از ۴۳

۱- تجارب مرتبط در حوزه انرژی و انرژی‌های تجدیدپذیر

امتیازات شاخص‌های این بخش به شرح جدول زیر است:

ردیف	عنوان	سقف امتیاز	امتیاز کسب شده
۱	سابقه تأسیس شرکت	۱۰	
۲	تحصیلات و تجربه مدیرعامل و سه نفر از اعضای هیأت مدیره	۲۵	
۳	ثبات مدیریتی شرکت	۱۵	
۴	تجارب و توان مهندسی	۵۰	
۵	جمع امتیازات	۱۰۰	

- سابقه تأسیس شرکت

ردیف	عنوان	شاخص	سقف امتیاز
۱	سابقه تأسیس شرکت	هر سال ۱ امتیاز	۱۰

- تحصیلات و تجربه مدیرعامل و سه نفر از اعضای هیأت مدیره

ردیف	عنوان	شرح	امتیاز	سقف امتیاز
۱	سطح تحصیلات	دکتر	۲	۲۵
		فوق لیسانس	۱,۵	
		لیسانس	۱	
۲	تجربه کاری	بیش از ۱۵ سال	۷	
		بین ۱۰ تا ۱۵ سال	۵	
		کمتر از ۱۰ سال	۳	

۱: در صورتی که مدیرعامل عضو هیأت مدیره باشد و اعضای هیأت مدیره ۳ نفر باشند امتیاز مدیرعامل ۲ بار محاسبه می‌شود.



وزارت نیرو
سازمان انرژی‌های تجدیدپذیر و
بره‌وری انرژی برق (ساتبا)

دستورالعمل ارزیابی سرمایه‌گذاران متقاضی احداث نیروگاه تجدیدپذیر و پاک

کد سند: IR-۵۰۱-I-۰۲
تاریخ: ۱۴۰۲/۷/۲۵
شماره بازنگری: ۰
صفحه ۳۰ از ۴۳

- ثبات مدیریتی شرکت

امتیاز	شاخص	شرح	ردیف
۱۵	۵ سال و بیشتر	عدم تغییر مدیران اصلی	۱
۱۰	۳ تا ۴ سال		
۰	کمتر از ۳ سال		

- تجارب و توان مهندسی

سقف امتیاز	به نسبت سرمایه گذاری نیروگاه مورد درخواست	شاخص	شرح	ردیف
۵۰	۵۰٪ و بیشتر	مجموع مبالغ قراردادهای	تجربه کاری شرکت در اجرای پروژه	۱
۳۰	۲۰٪			
۱۰	۱۰٪			

۱- پروژه‌هایی که به صورت EPCF باشند، با ضریب اصلاحی ۱/۲ منظور می‌شوند.

۲- پروژه‌های احداث نیروگاه تجدیدپذیر با ضریب ۲ منظور می‌شود.



وزارت نیرو
سازمان انرژی‌های تجدیدپذیر و
بره‌وری انرژی برق (ساتبا)

دستورالعمل ارزیابی سرمایه‌گذاران متقاضی احداث نیروگاه تجدیدپذیر و پاک

کد سند: IR-۵۰۱-I-۰۲
تاریخ: ۱۴۰۲/۷/۲۵
شماره بازنگری: ۰
صفحه ۳۱ از ۴۳

۲- سوابق سرمایه‌گذاری

تبدیل کل مبلغ سرمایه‌گذاری به یورو (میلیون یورو)	مبالغ سرمایه‌گذاری		سال سال مبنا
	مبلغ ارزی (میلیون یورو)	مبلغ ریالی (میلیارد ریال)	
F	جمع کل سرمایه‌گذاری در ۱۰ سال اخیر		
۱۰۰	سقف امتیاز		
$= F \times 100 / FR$	امتیاز کسب شده		

۱: مبالغ سرمایه‌گذاری در هر سال از مجموع سرمایه‌گذاری حوزه تجدیدپذیر (جدول ۸) با ضریب ۱,۳، حوزه انرژی و صنعت (جدول ۹) با ضریب ۱,۱۵ و سایر حوزه‌ها (جدول ۱۰) با ضریب ۱ در آن سال بدست آمده و در جدول بالا لحاظ می‌شوند.

۲: مبالغ ارزی و ریالی (غیر از یورو) با نرخ ارز رسمی بانک مرکزی در تاریخ سرمایه‌گذاری (متوسط سال اخذ تسهیلات) به یورو تبدیل می‌شود.

۳: FR شاخص سرمایه‌گذاری بر مبنای جدول ۲ می‌باشد و با تغییر ظرفیت نیروگاه جهت تعیین توان (مگاوات) "متقاضی"، بگونه‌ای تعیین می‌شود که مجموع امتیاز کسب شده در ۳ بخش مورد بررسی (تجارب مرتبط در حوزه پروژه‌های زیرساختی، انرژی و انرژی‌های تجدیدپذیر، سوابق سرمایه‌گذاری و توان مالی و اعتباری) حداقل ۶۰ گردد.



وزارت نیرو
سازمان انرژی‌های تجدیدپذیر و
بره‌وری انرژی برق (ساتبا)

دستورالعمل ارزیابی سرمایه‌گذاران متقاضی احداث نیروگاه تجدیدپذیر و پاک

کد سند: IR-۵۰۱-I-۰۲
تاریخ: ۱۴۰۲/۷/۲۵
شماره بازنگری: ۰
صفحه ۳۲ از ۴۳

جدول ۲- شاخص سرمایه‌گذاری (FR)

نوع نیروگاه	گستره ظرفیت (مگاوات)	FR
خورشیدی	۵۰۰ و بالاتر	ظرفیت نیروگاه $\times 0.4$
	$500 \leq$ ظرفیت	ظرفیت نیروگاه $\times 0.5$
	$10 \leq$ ظرفیت	ظرفیت نیروگاه $\times 0.6$
	$10 \leq$ ظرفیت	ظرفیت نیروگاه $\times 0.7$
بادی	بیشتر از ۵۰۰	ظرفیت نیروگاه $\times 0.8$
	$500 \leq$ ظرفیت	ظرفیت نیروگاه $\times 0.9$
	زیر ۵۰	ظرفیت نیروگاه $\times 1$
برقایی	-	ظرفیت نیروگاه $\times 1$
زیست توده (بخش تولید انرژی)	-	ظرفیت نیروگاه $\times 2$
بازیافت تلفات حرارت	-	ظرفیت نیروگاه $\times 2$
توربین انبساطی	-	ظرفیت نیروگاه $\times 0.5$
زمین گرمایی (هزینه نیروگاه با اکتشاف و حفاری)	-	ظرفیت نیروگاه $\times 3/4$
پیل سوختی	-	ظرفیت نیروگاه $\times 2$



وزارت نیرو
سازمان انرژی‌های تجدیدپذیر و
بره‌وری انرژی برق (ساتبا)

دستورالعمل ارزیابی سرمایه‌گذاران متقاضی احداث نیروگاه تجدیدپذیر و پاک

کد سند: IR-۵۰۱-I-۰۲

تاریخ: ۱۴۰۲/۷/۲۵

شماره بازنگری: ۰

صفحه ۳۳ از ۴۳

۳- توان مالی و اعتباری

ردیف	شرح	ارقام به میلیارد ریال						متوسط ۵ سال گذشته	شاخص	
		سال مینا								
۱	مالیات سالانه بر اساس تأیید اداره مالیاتی							A	۵۰×A	
۲	مبلغ بیمه تأمین اجتماعی قطعی یا علی الحساب پرداخت شده به سازمان تأمین اجتماعی							B	۷۰×B	
۳	مبلغ درآمد ناخالص سالانه مستند به صورتهای مالی حسابرسی شده							C	۳×C	
۴	مبلغ دارایی‌های ثابت مستند به اظهارنامه مالیاتی یا گواهی بیمه دارایی‌ها یا دفاتر قانونی سال قبل							D	۵×D	
۵	تأیید اعتبار صادر شده از سوی بانک‌ها یا مؤسسات مالی و اعتباری معتبر							E	۱×E	
۶	بیشترین عدد مربوط به ستون شاخص از ردیف‌های ۱ تا ۵								F	
۷	سقف امتیاز									۱۰۰
۸	امتیاز کسب شده									$= F \times 100 / (0,4 \times FR)$

۱: ارائه مدارک تنها یکی از موارد ردیف ۱ تا ۴ به انتخاب سرمایه‌گذار برای انجام ارزیابی کافی است.

۲: منظور از مبلغ متوسط در ردیف‌های ۱ تا ۴ فوق، متوسط ۵ سال اخیر با در نظر گرفتن تعدیل است.



وزارت نیرو
سازمان انرژی‌های تجدیدپذیر و
بره‌وری انرژی برق (ساتبا)

دستورالعمل ارزیابی سرمایه‌گذاران متقاضی
احداث نیروگاه تجدیدپذیر و پاک

کد سند: IR-۵۰۱-I-۰۲
تاریخ: ۱۴۰۲/۷/۲۵
شماره بازنگری: ۰
صفحه ۳۴ از ۴۳

پیوست شماره ۴: نحوه ارزیابی و امتیازدهی متقاضیان احداث ۳۰۰۰ مگاوات نیروگاه بادی با استفاده از ظرفیت
ماده (۱۲)

جدول ۱- معیار ارزیابی

ردیف	عنوان	سقف امتیاز	ضریب وزنی کل %	سقف امتیاز هر بخش
۱	تجارب مرتبط در حوزه انرژی و انرژی‌های تجدیدپذیر	۱۰۰	۱۵	سابقه تأسیس شرکت
				تحصیلات و تجربه مدیرعامل و سه نفر از اعضای هیأت مدیره
				ثبات مدیریتی شرکت
				تجارب و توان مهندسی
۲	سوابق سرمایه‌گذاری	۱۰۰	۴۰	حجم سرمایه‌گذاری در حوزه تجدیدپذیر A= حجم سرمایه‌گذاری در حوزه انرژی B= حجم سرمایه‌گذاری در سایر حوزه‌ها C= $F=1,3 \times A + 1,15 \times B + C$ $F \times 100 / FR$ = امتیاز سوابق سرمایه‌گذاری
۳	توان مالی و اعتباری	۱۰۰	۴۵	A= مالیات سالانه B= مبلغ بیمه تأمین اجتماعی C= مبلغ درآمد ناخالص سالانه D= مبلغ دارایی‌های ثابت E= تأیید اعتبار صادر شده از سوی بانک‌ها یا مؤسسات مالی و اعتباری معتبر $F = \max[(0.5 \times A) \text{ or } (7.0 \times B) \text{ or } (3 \times C) \text{ or } (5 \times D) \text{ or } (E)]$ $F \times 100 / 0.4 \times FR$ = امتیاز سوابق توان مالی و اعتباری
۴	جمع		۱۰۰	۱۰۰

ظرفیت نیروگاه جهت تعیین توان (مگاوات) "متقاضی"، بگونه‌ای تعیین می‌شود که مجموع امتیاز کسب شده در ۳ بخش مورد بررسی (تجارب مرتبط در حوزه پروژه‌های زیرساختی، انرژی و انرژی‌های تجدیدپذیر، سوابق سرمایه‌گذاری و توان مالی و اعتباری) حداقل ۶۰ گردد.



وزارت نیرو
سازمان انرژی‌های تجدیدپذیر و
بره‌وری انرژی برق (ساتبا)

دستورالعمل ارزیابی سرمایه‌گذاران متقاضی احداث نیروگاه تجدیدپذیر و پاک

کد سند: IR-۵۰۱-I-۰۲
تاریخ: ۱۴۰۲/۷/۲۵
شماره بازنگری: ۰
صفحه ۳۵ از ۴۳

۱- تجارب مرتبط در حوزه انرژی و انرژی‌های تجدیدپذیر

امتیازات شاخص‌های این بخش به شرح جدول زیر است:

ردیف	عنوان	سقف امتیاز	امتیاز کسب شده
۱	سابقه تأسیس شرکت	۱۰	
۲	تحصیلات و تجربه مدیرعامل و سه نفر از اعضای هیأت مدیره	۲۵	
۳	ثبات مدیریتی شرکت	۱۵	
۴	تجارب و توان مهندسی	۵۰	
۵	جمع امتیازات	۱۰۰	

- سابقه تأسیس شرکت

ردیف	عنوان	شاخص	سقف امتیاز
۱	سابقه تأسیس شرکت	هر سال ۱ امتیاز	۱۰

- تحصیلات و تجربه مدیرعامل و سه نفر از اعضای هیأت مدیره

ردیف	عنوان	شرح	امتیاز	سقف امتیاز
۱	سطح تحصیلات	دکتر	۲	۲۵
		فوق لیسانس	۱,۵	
		لیسانس	۱	
۲	تجربه کاری	بیش از ۱۵ سال	۷	
		بین ۱۰ تا ۱۵ سال	۵	
		کمتر از ۱۰ سال	۳	

۱: در صورتی که مدیرعامل عضو هیأت مدیره باشد و اعضای هیأت مدیره ۳ نفر باشند امتیاز مدیرعامل ۲ بار محاسبه می‌شود.



وزارت نیرو
سازمان انرژی‌های تجدیدپذیر و
بره‌وری انرژی برق (ساتبا)

دستورالعمل ارزیابی سرمایه‌گذاران متقاضی احداث نیروگاه تجدیدپذیر و پاک

کد سند: IR-۵۰۱-I-۰۲
تاریخ: ۱۴۰۲/۷/۲۵
شماره بازنگری: ۰
صفحه ۳۶ از ۴۳

- ثبات مدیریتی شرکت

ردیف	شرح	شاخص	امتیاز
۱	عدم تغییر مدیران اصلی	۵ سال و بیشتر	۱۵
		۳ تا ۴ سال	۱۰
		کمتر از ۳ سال	۰

- تجارب و توان مهندسی

ردیف	شرح	شاخص	به نسبت سرمایه گذاری نیروگاه مورد درخواست	سقف امتیاز
۱	تجربه کاری شرکت در اجرای پروژه	مجموع مبالغ قراردادهای	۵۰٪ و بیشتر	۵۰
			۲۰٪	۳۰
			۱۰٪	۱۰

۱- پروژه‌هایی که به صورت EPCF باشند، با ضریب اصلاحی ۱/۲ منظور می‌شوند.

۲- پروژه‌های احداث نیروگاه تجدیدپذیر با ضریب ۲ منظور می‌شود.



وزارت نیرو
سازمان انرژی‌های تجدیدپذیر و
بره‌وری انرژی برق (ساتبا)

دستورالعمل ارزیابی سرمایه‌گذاران متقاضی
احداث نیروگاه تجدیدپذیر و پاک

کد سند: IR-۵۰۱-I-۰۲
تاریخ: ۱۴۰۲/۷/۲۵
شماره بازنگری: ۰
صفحه ۳۷ از ۴۳

۲- سوابق سرمایه‌گذاری

تبدیل کل مبلغ سرمایه‌گذاری به یورو (میلیون یورو)	مبالغ سرمایه‌گذاری		سال سال مبنا
	مبلغ ارزی (میلیون یورو)	مبلغ ریالی (میلیارد ریال)	
F	جمع کل سرمایه‌گذاری در ۱۰ سال اخیر		
۱۰۰	سقف امتیاز		
$=F \times 100 / FR$	امتیاز کسب شده		

۱: مبالغ سرمایه‌گذاری در هر سال از مجموع سرمایه‌گذاری حوزه تجدیدپذیر (جدول ۸) با ضریب ۱,۳، حوزه انرژی و صنعت (جدول ۹) با ضریب ۱,۱۵ و سایر حوزه‌ها (جدول ۱۰) با ضریب ۱ در آن سال بدست آمده و در جدول بالا لحاظ می‌شوند.
۲: مبالغ ارزی و ریالی (غیر از یورو) با نرخ ارز رسمی بانک مرکزی در تاریخ سرمایه‌گذاری (متوسط سال اخذ تسهیلات) به یورو تبدیل می‌شود.
۳: FR شاخص سرمایه‌گذاری بر مبنای جدول ۲ می‌باشد و با تغییر ظرفیت نیروگاه جهت تعیین توان (مگاوات) "متقاضی"، بگونه‌ای تعیین می‌شود که مجموع امتیاز کسب شده در ۳ بخش مورد بررسی (تجارب مرتبط در حوزه پروژه‌های زیرساختی، انرژی و انرژی‌های تجدیدپذیر، سوابق سرمایه‌گذاری و توان مالی و اعتباری) حداقل ۶۰ گردد.

جدول ۲- شاخص سرمایه‌گذاری (FR)

گستره ظرفیت (مگاوات)	FR
بیشتر از ۵۰۰	ظرفیت نیروگاه $\times 0/8$
$500 < \leq$ ظرفیت	ظرفیت نیروگاه $\times 0/9$
زیر ۵۰	ظرفیت نیروگاه $\times 1$



وزارت نیرو
سازمان انرژی‌های تجدیدپذیر و
بره‌وری انرژی برق (ساتبا)

دستورالعمل ارزیابی سرمایه‌گذاران متقاضی احداث نیروگاه تجدیدپذیر و پاک

کد سند: IR-۵۰۱-I-۰۲
تاریخ: ۱۴۰۲/۷/۲۵
شماره بازنگری: ۰
صفحه ۳۸ از ۴۳

۳- توان مالی و اعتباری

ردیف	شرح	ارقام به میلیارد ریال						متوسط ۵ سال گذشته	شاخص	
		سال مبنا								
۱	مالیات سالانه بر اساس تأیید اداره مالیاتی							A	۵۰×A	
۲	مبلغ بیمه تأمین اجتماعی قطعی یا علی الحساب پرداخت شده به سازمان تأمین اجتماعی							B	۷۰×B	
۳	مبلغ درآمد ناخالص سالانه مستند به صورتهای مالی حسابرسی شده							C	۳×C	
۴	مبلغ دارایی‌های ثابت مستند به اظهارنامه مالیاتی یا گواهی بیمه دارایی‌ها یا دفاتر قانونی سال قبل							D	۵×D	
۵	تأیید اعتبار صادر شده از سوی بانک-ها یا مؤسسات مالی و اعتباری معتبر							E	۱×E	
۶	بیشترین عدد مربوط به ستون شاخص از ردیف‌های ۱ تا ۵								F	
۷	سقف امتیاز									۱۰۰
۸	امتیاز کسب شده									$=F \times 100 / (0,4 \times FR)$

۱: ارائه مدارک تنها یکی از موارد ردیف ۱ تا ۴ به انتخاب سرمایه‌گذار برای انجام ارزیابی کافی است.

۲: منظور از مبلغ متوسط در ردیف‌های ۱ تا ۴ فوق، متوسط ۵ سال اخیر با در نظر گرفتن تعدیل است.



وزارت نیرو
سازمان انرژی‌های تجدیدپذیر و
بره‌وری انرژی برق (ساتبا)

دستورالعمل ارزیابی سرمایه‌گذاران متقاضی
احداث نیروگاه تجدیدپذیر و پاک

کد سند: IR-۵۰۱-I-۰۲
تاریخ: ۱۴۰۲/۷/۲۵
شماره بازنگری: ۰
صفحه ۳۹ از ۴۳

پیوست شماره ۵: نحوه ارزیابی و امتیازدهی متقاضیان احداث ۴۵۰۰ مگاوات نیروگاه خورشیدی با استفاده از
ظرفیت ماده (۱۲)

جدول ۱- معیار ارزیابی

ردیف	عنوان	سقف امتیاز	ضریب وزنی کل	سقف امتیاز هر بخش
۱	تجارب مرتبط در حوزه پروژه‌های زیرساختی، انرژی و انرژی‌های تجدیدپذیر	۱۰۰	٪۳۵	سابقه تأسیس شرکت
				تحصیلات و تجربه مدیرعامل و سه نفر از اعضای هیأت مدیره
				ثبات مدیریتی شرکت
				تجارب و توان مهندسی
۲	سوابق سرمایه‌گذاری	۱۰۰	٪۳۰	A: حجم سرمایه‌گذاری در حوزه تجدیدپذیر B: حجم سرمایه‌گذاری در حوزه انرژی C: حجم سرمایه‌گذاری در سایر حوزه‌ها $F=۱,۳ \times A+۱,۱۵ \times B+C$
۳	توان مالی و اعتباری	۱۰۰	٪۳۵	A: مالیات سالانه B: مبلغ بیمه تأمین اجتماعی C: مبلغ درآمد ناخالص سالانه D: مبلغ دارایی‌های ثابت E: تأیید اعتبار صادر شده از سوی بانکها یا مؤسسات مالی و اعتباری معتبر $F=\max[(۵۰ \times A) \text{ or } (۷۰ \times B) \text{ or } (۳ \times C) \text{ or } (۵ \times D) \text{ or } (E)]$
	جمع		۱۰۰	۱۰۰

امتیاز کلی سرمایه‌گذار از مجموع امتیازات مکتسبه هر یک از شاخص‌های ارزیابی بدست می‌آید.



وزارت نیرو
سازمان انرژی‌های تجدیدپذیر و
بره‌وری انرژی برق (ساتبا)

دستورالعمل ارزیابی سرمایه‌گذاران متقاضی احداث نیروگاه تجدیدپذیر و پاک

کد سند: IR-۵۰۱-I-۰۲
تاریخ: ۱۴۰۲/۷/۲۵
شماره بازنگری: ۰
صفحه ۴۰ از ۴۳

جدول ۲- ظرفیت مورد موافقت برای سرمایه‌گذاری در تولید برق تجدیدپذیر

امتیاز کسب شده X	$X \geq 90$	$80 \leq X < 90$	$60 \leq X < 80$
ظرفیت قابل قبول برای شرکت در مناقصه (مگاوات)	۳۰۰۰	۲۰۰۰	۱۵۰۰

۱- تجارب مرتبط در حوزه پروژه‌های زیرساختی، انرژی و انرژی‌های تجدیدپذیر

امتیازات شاخص‌های این بخش به شرح جدول زیر است:

ردیف	عنوان	سقف امتیاز	امتیاز کسب شده
۱	سابقه تأسیس شرکت	۱	
۲	تحصیلات و تجربه مدیرعامل و سه نفر از اعضای هیأت مدیره	۲	
۳	ثبات مدیریتی شرکت	۲	
۴	تجارب و توان مهندسی	۳۰	
۵	جمع امتیازات	۳۵	

- سابقه تأسیس شرکت

ردیف	عنوان	شاخص	سقف امتیاز
۱	سابقه تأسیس شرکت	هر سال ۰,۲۵ امتیاز	۱



وزارت نیرو
سازمان انرژی‌های تجدیدپذیر و
بره‌وری انرژی برق (ساتبا)

دستورالعمل ارزیابی سرمایه‌گذاران متقاضی احداث نیروگاه تجدیدپذیر و پاک

کد سند: IR-۵۰۱-I-۰۲
تاریخ: ۱۴۰۲/۷/۲۵
شماره بازنگری: ۰
صفحه ۴۱ از ۴۳

- تحصیلات و تجربه مدیرعامل و سه نفر از اعضای هیأت مدیره

ردیف	عنوان	شرح	امتیاز	سقف امتیاز
۱	سطح تحصیلات	دکتر	۰,۵	۲
		فوق لیسانس	۰,۵	
		لیسانس	۰,۲۵	
۲	تجربه کاری	بیش از ۱۵ سال	۰,۵	
		بین ۱۰ تا ۱۵ سال	۰,۵	
		کمتر از ۱۰ سال	۰,۲۵	

۱: در صورتی که مدیرعامل عضو هیأت مدیره باشد و اعضای هیأت مدیره ۳ نفر باشند امتیاز مدیرعامل ۲ بار محاسبه می‌شود.

- ثبات مدیریتی شرکت

ردیف	شرح	شاخص	امتیاز
۱	عدم تغییر مدیران اصلی	۵ سال و بیشتر	۲
		۳ تا ۴ سال	۱
		کمتر از ۳ سال	۰

- تجارب و توان مهندسی

ردیف	شرح	شاخص	میلیون دلار	امتیاز
۱	تجربه کاری شرکت در اجرای پروژه	مجموع مبالغ قراردادهای	۴۰۰	۲۰
			۴۵۰	۲۵
			۵۰۰ و بالاتر	۳۰

۱. پروژه‌هایی که به صورت EPCF باشند، با ضریب اصلاحی ۱/۲ منظور می‌شوند.

۲. پروژه‌های احداث نیروگاه تجدیدپذیر با ضریب ۲ منظور می‌شود.



وزارت نیرو
سازمان انرژی‌های تجدیدپذیر و
بره‌وری انرژی برق (ساتبا)

دستورالعمل ارزیابی سرمایه‌گذاران متقاضی احداث نیروگاه تجدیدپذیر و پاک

کد سند: IR-۵۰۱-I-۰۲
تاریخ: ۱۴۰۲/۷/۲۵
شماره بازنگری: ۰
صفحه ۴۲ از ۴۳

۲- سوابق سرمایه‌گذاری

تبدیل کل مبلغ سرمایه‌گذاری به یورو (میلیون یورو)	مبالغ سرمایه‌گذاری		سال
	مبلغ ارزی (میلیون یورو)	مبلغ ریالی (میلیارد ریال)	
			سال مبنا
F	جمع کل سرمایه‌گذاری در ۱۰ سال اخیر		

- ۱: مبالغ سرمایه‌گذاری در هر سال از مجموع سرمایه‌گذاری حوزه تجدیدپذیر با ضریب ۱,۳، حوزه انرژی و صنعت با ضریب ۱,۱۵ و سایر حوزه‌ها با ضریب ۱ در آن سال بدست آمده و در جدول بالا لحاظ می‌شوند.
- ۲: مبالغ ارزی و ریالی (غیر از یورو) با نرخ ارز رسمی بانک مرکزی در تاریخ سرمایه‌گذاری (متوسط سال اخذ تسهیلات) به یورو تبدیل می‌شود.

امتیاز	میلیون دلار	شرح	ردیف
۲۰	۱۵۰	جمع کل سرمایه‌گذاری در ۱۰ سال اخیر (F)	۱
۲۵	۱۷۵		
۳۰	۲۰۰ و بالاتر		



وزارت نیرو
سازمان انرژی‌های تجدیدپذیر و
بره‌وری انرژی برق (ساتبا)

دستورالعمل ارزیابی سرمایه‌گذاران متقاضی احداث نیروگاه تجدیدپذیر و پاک

کد سند: IR-۵۰۱-I-۰۲
تاریخ: ۱۴۰۲/۷/۲۵
شماره بازنگری: ۰
صفحه ۴۳ از ۴۳

۳- توان مالی و اعتباری

شاخص	متوسط ۵ سال گذشته	ارقام به میلیارد ریال					شرح	ردیف
		سال مبنا						
۵۰×A	A						مالیات سالانه بر اساس تأیید اداره مالیاتی	۱
۷۰×B	B						مبلغ بیمه تأمین اجتماعی قطعی یا علی الحساب پرداخت شده به سازمان تأمین اجتماعی	۲
۳×C	C						مبلغ درآمد ناخالص سالانه مستند به صورتهای مالی حسابرسی شده	۳
۵×D	D						مبلغ داراییهای ثابت مستند به اظهارنامه مالیاتی یا گواهی بیمه داراییها یا دفاتر قانونی سال قبل	۴
۱×E	E						تأیید اعتبار صادر شده از سوی بانکها یا مؤسسات مالی و اعتباری معتبر	۵
F		بیشترین عدد مربوط به ستون شاخص از ردیف‌های ۱ تا ۵						۶

۱: ارائه مدارک تنها یکی از موارد ردیف ۱ تا ۵ به انتخاب سرمایه‌گذار برای انجام ارزیابی کافی است.

۲: منظور از مبلغ متوسط در ردیف‌های ۱ تا ۴ فوق، متوسط ۵ سال اخیر با در نظر گرفتن تعدیل است.

۳: تعدیل مبالغ ریالی مربوط به سالهای گذشته، بر اساس نسبت متوسط نرخ تسعیر ارز (یورو) در ماه قبل از ارائه پیشنهاد به متوسط نرخ تسعیر ارز (یورو) در سال مربوطه صورت می‌گیرد.

۴: نرخ تسعیر ارز (یورو) مورد استفاده در ارزیابی، نرخ ارز ETS بانک مرکزی جمهوری اسلامی ایران خواهد بود.

امتیاز	میلیون دلار	شرح	ردیف
۲۵	۱۵۰	میزان توان مالی و اعتباری (F)	۱
۳۰	۱۷۵		
۳۵	۲۰۰ و بالاتر		